

# 安全報告書(2009年)

## つるぎ町(剣山スキー場)

### 1. 利用者の皆様へ

当町の索道事業に対しまして、日頃のご利用とご理解、誠に有難うございます。

平成20年度は、休業に至り誠に迷惑をおかけしております。現在、事業再開に向けて努力しているところです。

当町は、輸送の安全を第一に掲げ、法令の遵守とともに安全輸送に努めております。

本報告書は、鉄道事業法に基づき、輸送の安全確保のための取組みや安全の実態について、自ら振り返るとともに広くご理解いただくために公表するものです。皆さまからの声を輸送の安全に役立てたく、積極的なご意見を頂戴できれば幸いです。

剣山スキー場 つるぎ町長 兼西 茂

### 2. 基本方針と安全目標

#### (1) 基本方針

当町の経営理念の第一は、安全の確保です。「安全基本方針」を次のように掲げ、町長以下職員に周知・徹底しております。

(つるぎ町 剣山スキー場安全管理規程より)

町長及び職員(職員に準ずるものを含む)(以下、「職員等」という。)の安全に係る行動範囲(安全の理念、安全方針)は、次のとおりとする。

- (1) 一致協力して輸送の安全の確保に努めること。
- (2) 輸送の安全に関する法令及び関連する規程(この規程を含む。以下、「法令等」という。)をよく理解するとともにこれを遵守し、厳正、忠実に職務を遂行すること。
- (3) 常に輸送の安全に関する状況を理解するよう努めること。
- (4) 職務の実施に当たり、推測に頼らず確認の励行に勤め、疑義のある時は、最も安全と思われる取り扱いをすること。
- (5) 事故・災害等が発生したときは、人命救助を最優先に行動し、すみやかに安全適切な処置をとること。
- (6) 情報は漏れなく迅速、正確に伝え、透明性を確保すること。
- (7) 常に問題意識を持ち、必要な変革に果敢に挑戦すること。

#### (2) 安全目標

平成20年度は、休業により索道の稼働に至らず、索道運転事故は0件でした。

本年度においては、引き続き休業いたしますが、機械器具の随時監視を図りながら、あらゆる事態に応じた安全確保に努めます。

### 3. 事故等の発生状況とその再発防止措置

(1) 索道運転事故（索道人身障害事故）

平成20年度、休業のため索道運転事故は発生していません。

(2) 災害（地震や暴風雨、豪雪など）

平成20年度、休業のため災害による運行停止はありません。

(3) インシデント（事故の兆候）

平成20年度、休業のため国土交通省へのインシデント報告はありません。

(4) 行政指導等

平成20年度、四国運輸局等からの行政指導はありません。

### 4. 輸送の安全確保のための取組み

(1) 人材教育

当町では、輸送や皆さまの安全に役立つよう、シーズン営業開始前に全従業員を対象に施設全般の取扱いについての安全教育を実施しています。

(2) 緊急時対応訓練

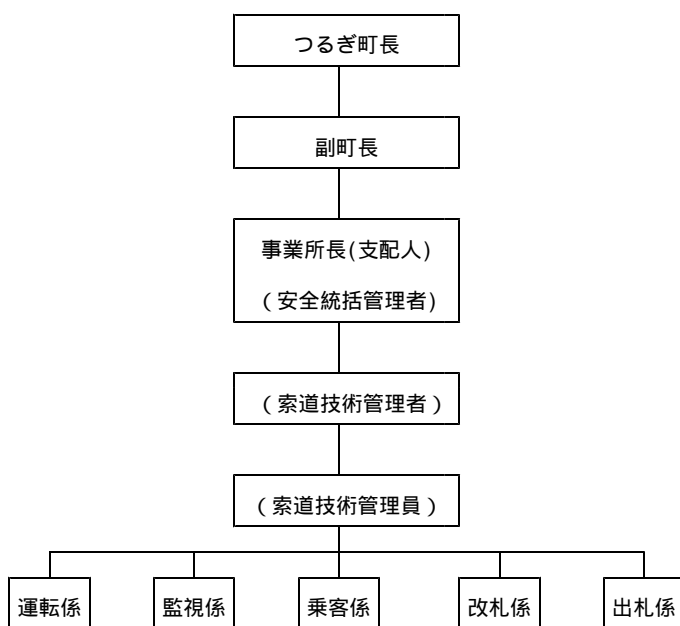
毎年、シーズン営業開始前に、職員一同にて救助訓練を実施しています。

(3) 安全のための投資と支出

安全の維持・向上のため、修繕計画を立てて設備の保全に取り組んでいます。

### 5. 当町の安全管理体制

町長をトップとする安全管理組織を構築し、各責任者の責務を明確にしています。また、ヒヤリ・ハット報告制度を導入し、日々の業務に反映させております。



町 長	輸送の安全の確保に関する最終的な責任を負う。
副 町 長	輸送の安全の確保に必要な要員, 予算に関する事項を統括する。。
事業所長(支配人) (安全統括管理者)	索道事業の輸送の安全の確保に関する業務を統括する。
(索道技術管理者)	安全統括管理者の指揮の下、索道の運行の管理、索道施設の保守の管理その他の技術上の事項に関する業務を統括管理する。
(索道技術管理員)	索道技術管理者の指揮の下、索道技術管理者の行う業務を補助する。

## 6 . 利用者の皆さまの連携とお願い

### (1) リフト乗車時の注意事項

- 乗り方に慣れないお客様は、係員にそのことを申し出て下さい。
- 煙草の吸殻・その他の物品を、乗っているリフトから投げ捨てないで下さい。
- 搬器から飛び降りたり、搬器を揺らさないで下さい。
- 衣服・携帯品・髪の毛などが、施設に巻き付かないように注意して下さい。
- 改札後は係員の指示に従ってください。

## 7 . ご連絡先

安全報告書へのご感想、当町の安全への取組みに対するご意見をお寄せ下さい。

〒779 - 4395

徳島県美馬郡つるぎ町一字赤松541-2

つるぎ町役場一字支所

TEL : 0883 - 67 - 2111 FAX : 0883 - 67 - 2433

E-mail i-nourin@town.tokushima-tsurugi.lg.jp