

到着

下り坂があんまり長くつづいたので「まちかえたのか？」と  
引き返そうと思った所に、目指す  
登山口が遠くに見えました。



AM6:44

三好市

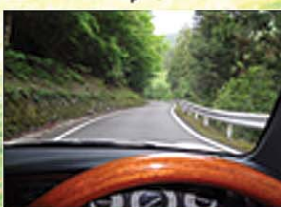
見の越



フアヲお堂



連続へろピンか



AM5:50

トGS  
満タなので  
せんでした。  
もそも早朝  
ぎて、あいて  
なからた

民家の並ぶ  
中を通るので  
注意

フアヲお堂

ラフオレ  
剣山



対向注意

スキ場

登山口に到着した瞬間の  
景色、手前のスキ場



AM6:27

エ井へ  
「石鉄山」と書かれた鳥居側に  
曲がって進み続けると  
津志獄がある。  
その登山の果ては  
シャクナゲかみ!



77の  
へろピンを  
こえる

11月か必ず... 6/4(土) 12°C ☀️ 晴れ(頂上)

※でもこちらは  
剣山への道  
じとありません

